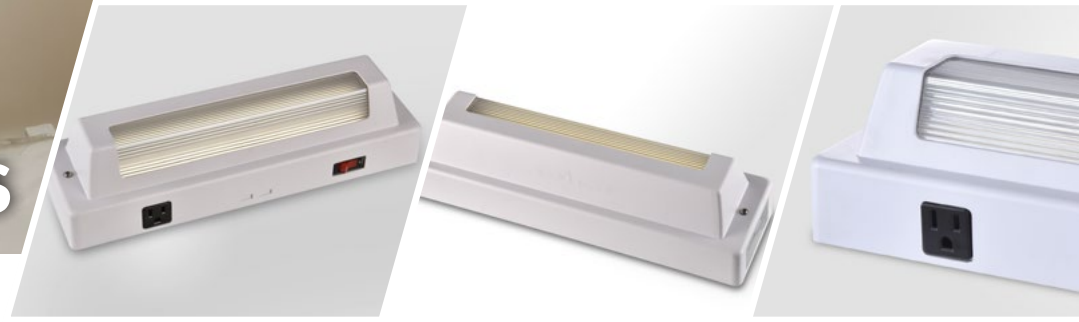




## LED VANITY LAMPS



Las imágenes son meramente ilustrativas, algunas especificaciones técnicas y accesorios pueden variar sin previo aviso.



Octubre 2020

## Descripción del Producto

La luminaria de tocador marina de Teslights utiliza una lámpara LED de 4000 kelvin y 15 vatios para brindar una gran cantidad de luz en este tipo de ambientes. Está diseñado para ser utilizado sobre los lavamanos en embarcaciones comerciales y militares, así como en instalaciones de perforación en alta mar. Esta lámpara compacta cuenta con un interruptor de encendido/ apagado y un conector de corriente de tres patas. ¡Fácil de instalar y fácil de usar!



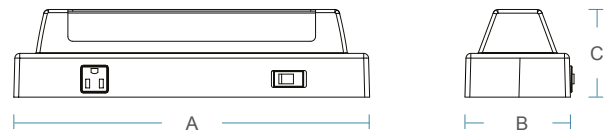
## Principales Características

- **Un enchufe**
- **Luz de espectro completo**
- **5 años de garantía de fábrica**
- **Sin necesidad de modificar el cableado del fixture, reduciendo al mínimo los costos de sustitución y mantenimiento**

## Especificaciones del Producto

<b>Paquete LED:</b>	SMD 2835
<b>Consumo:</b>	15W ±5%
<b>Voltaje:</b>	100-277V AC 50/60Hz
<b>Eficiencia:</b>	Hasta 100 lm/w
<b>THD:</b>	<15%
<b>PF:</b>	>0.90
<b>CRI:</b>	>80
<b>Dimerizable:</b>	No
<b>Material:</b>	6030 aleación de aluminio y lente de policarbonato
<b>IP:</b>	IP54
<b>Temperatura de trabajo:</b>	-25°C ~ + 45°C
<b>Vida útil:</b>	Hasta 50.000 hs.

## Medidas del Producto



Modelo	Medidas (AxBxC)
VLS15M100F40	366 x 108.5 x 90 mm

## Guía de Pedido

Ejemplo: VLS15M100F40

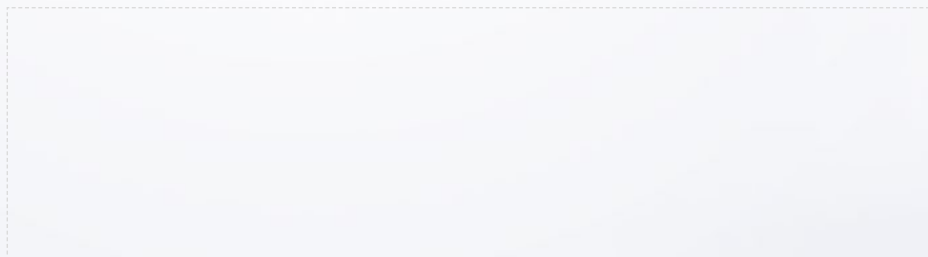
Tipo	Dimerizable No dimerizable	Watts	Driver/Voltaje	Eficiencia	Cubierta	CCT
<b>VL</b>	<b>S</b>	<b>15</b>	<b>M</b>	<b>100</b>	<b>F</b>	<b>40</b>
<b>VL</b>	<b>S</b> No dimerizable	<b>15</b> 15 W	<b>M</b> Interno 100-277V 50/60 Hz	<b>100</b> 100 lm/W	<b>F</b> Opaca	<b>40</b> 4000 K

Nota: Podemos producir VL en diferentes wattages, lúmenes y temperaturas de color. Para más información contáctese con su agente de ventas.



# Teslights

*Marine Lighting*



**World Headquarters**

4000 Montgomery Dr.

Suite L3,

Santa Rosa, CA 95403, USA

Tel.: +1 707 536 5467

[www.teslights.com](http://www.teslights.com) - [info@teslights.com](mailto:info@teslights.com)